

住民持ち込み食品等放射能測定結果の概要<速報値>
(令和2年3月分)

令和2年4月30日 原子力安全対策課

1 実施件数 (R2.3月分)

令和2年3月分の測定実施件数は16件であった。

2 分類別測定実施件数 (R2.3月分)

	測定件数 (a)	基準値※以内 ():うち基準値の1/2 超過件数	基準値※超過 件数(b)	基準値※超過割合 (b/a×100)
農産物(穀物除く)	5	5 (0)	0	0.0 %
穀物	0	0 (0)	0	— %
林産物	4	4 (0)	0	0.0 %
水産物	0	0 (0)	0	— %
肉(イノシシ肉等)	6	6 (0)	0	0.0 %
加工品	1	1 (0)	0	0.0 %
合計	16	16 (0)	0	0 %

※一般食品については食品衛生法上で定める基準値(100Bq/kg)を参考として運用している。

3 測定実施品目及び基準値超過割合の上位5品目 (H31.4月からR2.3月まで)

平成31年4月から令和2年3月末現在までの検査数は728検体で、測定数上位5品目は、山菜4品目とイノシシ肉となっている。なお、基準値を超過した品目は、いずれも国による出荷制限指示の対象品目となっている。

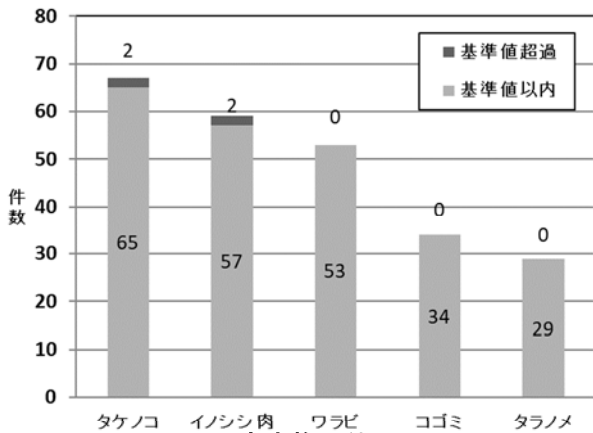


図-1 測定実施上位5品目

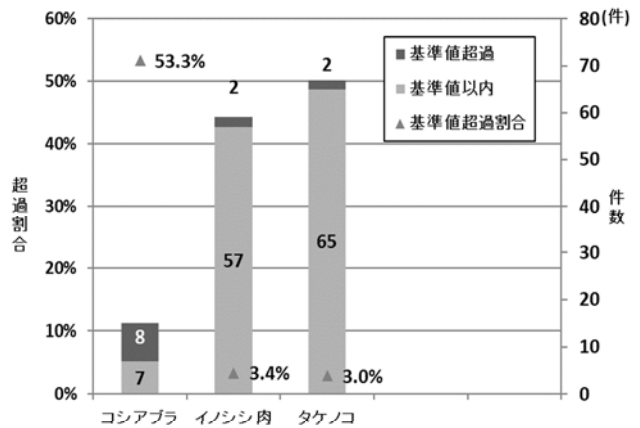


図-2 基準値超過割合上位5品目※

※10検体以上測定があった品目

4 年度別測定実績 (H24.4月~R2.3月末)

